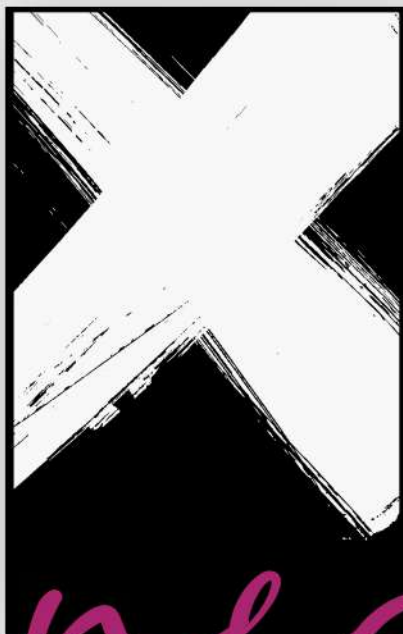


B L A N C O S O B R E

Lienzos



negros



B L A N C O S O B R E

LIENZOS *negros*

VIAJE AL INTERIOR

...dedicado a la figura de la mujer del SXX, y contra de la Violencia de Género.

Mejor Proyecto Cultural Audiovisual en 2.019 por SGAE y GECA.

Proyecto adaptado al programa del Pacto de Estado lanzado por el Ministerio de Igualdad.

Proyecto dentro del catálogo de Diputación de Málaga, Culturama.

Proyecto incluido en el catálogo de Diputación de Jaén y Cádiz.

Viaje al interior, incluido en los talleres del Instituto Andaluz de Juventud (IAJ).





BLANCO SOBRE LIENZOS *negros*

CONCEPTO Y SÍNTESIS DEL ESPECTÁCULO

Viaje al interior es un proyecto del músico y poeta iliturgitano Andrés Berzosa, y el guitarrista también jiennense, Raúl Gómez. Nace una nueva vertiente de Viaje al Interior, Blanco sobre lienzos negros, lo explicamos.;

Se intenta proyectar una visión realzando la figura femenina, sus esfuerzos por convivir en la sociedad del siglo pasado, sus sometimientos, etc. Se aborda esta temática a través de textos interaccionados con cortometrajes que facilitan y nos lleva a la reflexión más profunda.

En este espacio, las temáticas dominantes del espectáculo serían las "no libertades" de la mujer de principio y mediados del S.XX, sus logros, su lucha, su superación, etc. Se ensalza a las mujeres pioneras de ese siglo; a Las Sinsombrero (las mujeres olvidadas de la Generación del 27). Mostramos la violencia de género, en su visión más real, sus consecuencias, la superación... El ostracismo del talento femenino, la depresión. Se recitan textos y/o poesías de mujeres.





BLANCO SOBRE LIENZOS *negros*

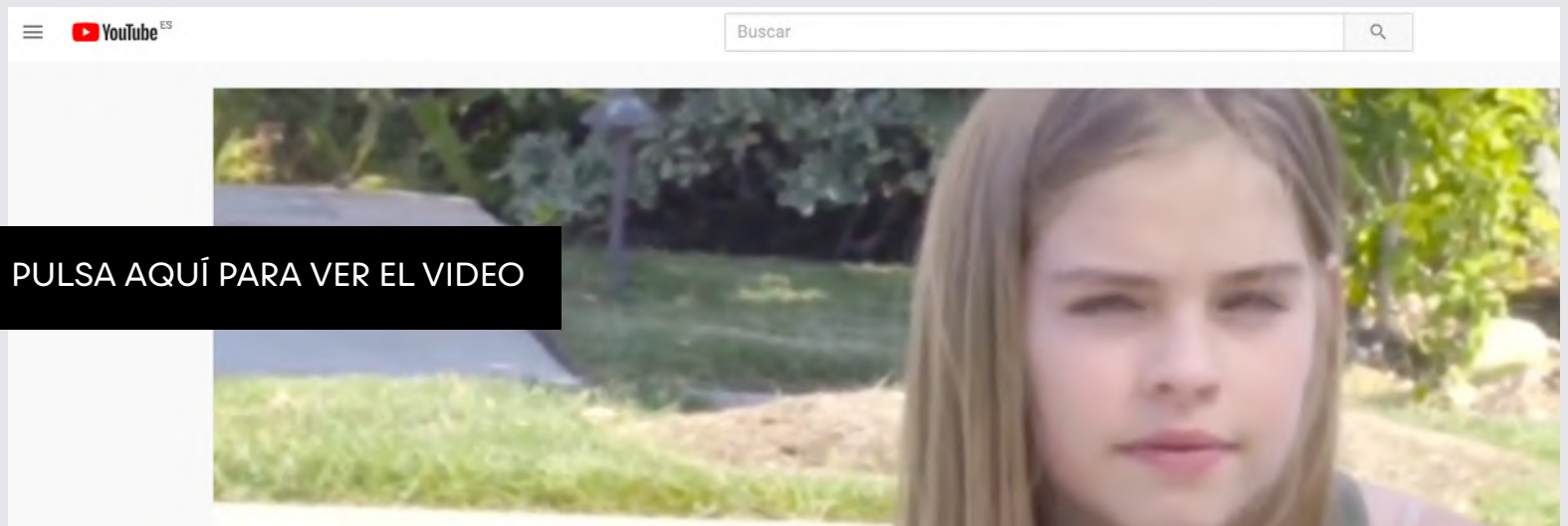
CONCEPTO Y SÍNTESIS DEL ESPECTÁCULO

Abordamos la violencia de género desde la base, es decir, desde la infancia. Con algún estudio/ensayo sociológico audiovisual con niños sobre la violencia, se aboga por un mundo sin agresiones.

Finalizamos exponiendo una mezcla de valores, que hablan (cantan) sobre la Paz, sobre un mundo mejor,.. un mundo más humano. En un contexto audiovisual, el espectáculo estaría salpicado con frases célebres en pro de la mujer, de algunos de los personajes más relevantes de nuestra sociedad. En pocas palabras; Contamos la "otra historia."



<- PULSA AQUÍ PARA VER EL VIDEO



DURACIÓN: 1 hora aprox.

ORIENTACIÓN Y ÁMBITOS DE ACTUACIÓN

- Propuesta enfocada para: Concejalía de Igualdad, Concejalía de la Mujer, Asociaciones, Colectivos, Agrupaciones, etc.
- Teatros, Salones de Actos, Bibliotecas, Castillos, Palacios, Aulas, Parques, etc.





BLANCO SOBRE LIENZOS *negros*





BLANCO SOBRE LIENZOS *negros*

RIDER TÉCNICO *(aportado por Viaje al Interior, en verde)*

ANDRÉS BERZOSA: Voz y guitarra acústica. RAÚL GÓMEZ: Guitarra eléctrica y coros.

Nº de Canales Instrumento Mic/Linea Insert + Reverb

CH. 1L	GUITARRA ELÉCTRICA D.I. canal L
CH. 2R	GUITARRA ELÉCTRICA D.I. canal R
CH. 3	GUITARRA ELÉCTRICA SHURE SM57 o similar
CH. 4	GUITARRA ACÚSTICA D.I.
CH. 5	VOZ SHURE SM58 o similar compresor/reverb
CH. 6	CORO compresor/reverb
CH. 7	MIC RESERVA compresor/reverb
CH. 8L	CD o dispositivo de audio
CH. 9R	CD o dispositivo de audio

TOTAL: 13 canales

Pies de micro jirafa grande: 2.

Tomas de corriente: 1 a pie de escenario para pedalera a 220 V.
1 fondo escenario para amplificador, etc a 220 V.

Dimensiones mín. del escenario: 4x3 m.
(Puede variar en función del lugar de actuación).

Precio Organización del evento incluye:

Actuación Viaje al Interior + Rider Técnico.

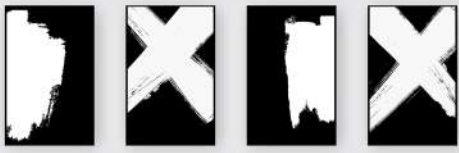
Equipo de sonido PA.

Equipo de Back line, Microfonia.

Equipo de montaje.

Gastos de alojamiento, dietas, viajes, etc.





BLANCO SOBRE LIENZOS *negros*

REPERCUSIÓN MEDIÁTICA

